

Starosta Żywiecki
ul. Krasińskiego 13
34-300 Żywiec

STAROSTWO POWIATOWE
w Żywcu
ul. Krasińskiego 13
34-300 ŻYWIEC
Żywiec, dn. 03.10.2022 r.

Znak sprawy: GKN.I.6630.255/2022

ODPIS
PROTOKOŁU Z NARADY KOORDYNACYJNEJ
zakończoney w dniu 03.10.2022 r.
w sprawie usytuowania projektowanej sieci uzbrojenia terenu

Przedmiot narady:	Budowa przyłącza energetycznego kablowego nN (WLZ) w miejscowości Milówka ul. Sportowa/ul. Jana Kazimierza.
Lokalizacja:	Milówka, dz.: 844/2, 4077, 4078, 4141/4, 4141/6, 4141/7, 4142/9, 4142/10, 4142/17.
Wnioskodawca:	ELEKTROLINIA MARCIN GAWĘŁ ul. Kościuszki 20, 34-350 Węgierska Górka
Inwestor:	GMINA MILÓWKA ul. Jana Kazimierza 123, 34-360 Milówka
Projektant:	MARCIN GAWĘŁ
Przewodniczący:	Mirosław Możdżeń
Sposób przeprowadzenia narady:	elektroniczny
Data wpływu:	17.08.2022 r.

Lista uczestników narady koordynacyjnej wraz z uwagami

Lp.	Nazwa instytucji Sposób uczestnictwa	Stanowisko Uwagi	Imię i nazwisko uczestnika
1	Beskid Ekosystem Spółka z o.o. 34-350 Węgierska Górka; Cięcina ul. Graniczna 1 elektroniczny	Stanowisko negatywne Kolizje z istniejącym uzbrojeniem. Konieczne oddzielne uzgodnienie.	Marcin Sołtysek
2	Beskid Media sp. z o.o. ul. Kościuszki 15 32-650 Kęty elektroniczny	Stanowisko pozytywne W ramach ul. Jana Kazimierza posiadamy linię światłowodową w kanalizacji teletechnicznej Orange Polska S.A. Przed przystąpieniem do realizacji prac związanych z wykonaniem przewiertu należy powiadomić Beskid Media Sp. z o.o. o terminie realizacji. Powiadomienie proszę wysłać mailowo na adres dt@beskidmedia.pl na siedem dni przed rozpoczęciem prac.	Rafał Raczek
3	MIEJSKIE PRZEDSIĘBIORSTWO WODOCIĄGÓW I KANALIZACJI W ŻYWCU SPÓŁKA Z O.O. 34-300 Żywiec, ul. Bracka 66 elektroniczny	Stanowisko pozytywne Nie dotyczy MPWiK Żywiec. Uzgodnić z Właścicielem sieci	Marcin Wiewióra

Dokument wygenerował(a): Emilia Widzyk, dn. 03-10-2022 15:32:13

Jeżeli dokument jest wystawiony elektronicznie, to nie wymaga podpisu analogowego ani pieczęci, lecz wymaga podpisu elektronicznego.

Uwaga: podpis elektroniczny jest niewidoczny – można go zweryfikować tylko odpowiednim programem

4	NETIA S.A. Dział Utrzymania Usług Okręg Południowy 40-265 Katowice, ul. Murckowska 18 elektroniczny	nie dotyczy	Stanowisko pozytywne	Tadeusz Banaś
5	ORANGE POLSKA S.A. Zarządzanie Zasobami Sieci i IT Wydział Zarządzania Zasobami Infrastruktury i Obsługi Klienta 40-506 Katowice, ul. Francuska 101		Uczestnik nieobecny na naradzie	
6	Polska Spółka Gazownictwa SP. Z O.O. Oddział w Zabrze 41-800 Zabrze, ul. Szczęść Boże 11		Uczestnik nieobecny na naradzie	
7	Polska Spółka Gazownictwa SP. z O.O. Oddział Zakład Gazowniczy w Zabrze, Gazownia w Żywcu 34-300 Żywiec, ul. Tetmajera 89b elektroniczny	Bez uwag. Informujemy, iż na w/w terenie planujemy rozbudowę sieci gazowej. Rozpoczęcie robót należy zgłosić do Gazowni w Żywcu.	Stanowisko pozytywne	Józef Stachura
8	POWIATOWY INSPEKTOR NADZORU BUDOWLANEGO 34-300 Żywiec, ul. Bracka 30 elektroniczny		Stanowisko pozytywne	Mirostaw Folwarczny
9	Powiatowy Zarząd Dróg 34-300 Żywiec, ul. Leśniana 102A elektroniczny	Nie dotyczy	Stanowisko pozytywne	Lucjan Urbanski
10	Tauron Dystrybucja S.A. Oddział w Bielsku-Białej 43-300 Bielsko-Biała, ul. Batorego 17A elektroniczny	Uzgadnia się z uwagą, że prace w pobliżu urządzeń podziemnych TAURON Dystrybucja S.A. należy wykonać ręcznie, zgodnie z obowiązującymi normami. Wskazane jest ze względu na bezpieczeństwo osób i mienia, by przed przystąpieniem do prac wystąpić do TAURON Dystrybucja S.A. Oddział w Bielsku-Białej o nadzór branżowy. Kategorycznie zabraniaamy prowadzenia robót ziemnych sprzętem mechanicznym bez nadzoru w odległości mniejszej niż 2m od zlokalizowanego przekopem kontrolnym kabla. Kable elektroenergetyczne będące w kolizji poprzecznej z planowaną inwestycją należy zaprojektować jako przejście w rurze osłonowej przepustu z uwzględnieniem zapasowego, wolnego przepustu rurowego wychodzącego 0,5m poza jezdnię/wjazd/chodnik/oś obiektu liniowego. Należy stosować następujące średnice rur ochronnych: Dla kabli 1 kV rury o średnicy minimum 110mm koloru niebieskiego. Przed przystąpieniem do prac w odległości mniejszej niż: - 4 m od skrajnych przewodów linii napowietrznych nN, należy uzgodnić bezpieczne metody pracy ze Spółką eksploatującą sieć. Odległości powyższe dotyczą również użycia dźwignic, licząc odległość od najdalej wysuniętej części maszyny do skrajnego przewodu. Prace ziemne należy prowadzić w ten sposób, aby nie	Stanowisko pozytywne	Cecylia Kapustka

Dokument wygenerował(a): Emilia Widzyk, dn. 03-10-2022 15:32:13

Jeżeli dokument jest wystawiony elektronicznie, to nie wymaga podpisu analogowego ani pieczęci, lecz wymaga podpisu elektronicznego.

Uwaga: podpis elektroniczny jest niewidoczny – można go zweryfikować tylko odpowiednim programem

		naruszać ustojów słupów linii jw., inaczej będą musiały być odbudowane kosztem i staraniem winnego ich uszkodzenia.	
11	Urząd Marszałkowski Województwa Śląskiego Departament Cyfryzacji i Informatyki Śląska Regionalna Sieć Szkieletowa 40-037 Katowice, ul. Ligonia 46 elektroniczny	Stanowisko pozytywne Nie dotyczy	Jarosław Krzemiński
12	WYDZIAŁ BUDOWNICTWA I ARCHITEKTURY - STAROSTWO POWIATOWE W ŻYWCU 34-300 Żywiec, ul. Krasieńskiego 13 elektroniczny	Stanowisko pozytywne Uzgodnić z zarządcą drogi i administratorem kolidujących sieci.	Janusz Kubica
13	Wydział Geodezji, Kartografii i Gospodarki Nieruchomościami - Starostwo Powiatowe w Żywcu 34-300 Żywiec, ul. Aleja Wolności 2 elektroniczny	Stanowisko pozytywne Projekt sporządzono na mapie do celów projektowych powstałej na bazie aktualnej mapy zasadniczej, zaktualizowanej w obszarze projektowania pomiarem; operat przyjęty do zasobu geodezyjnego. Nie wyklucza się istnienia w terenie innych nie wykazanych na mapie urządzeń podziemnych, które nie były zgłoszone do inwentaryzacji lub, o których brak jest informacji w instytucjach branżowych. Po zrealizowaniu, przed zasypianiem uzbrojenia podziemnego należy zlecić jednostce wykonawstwa geodezyjnego wykonanie inwentaryzacji powykonawczej. Wszelkie prace należy wykonać zgodnie z przepisami BHP. W przypadku uszkodzenia lub zniszczenia punktów geodezyjnych prawnie chronionych przy realizacji inwestycji, Inwestor zobowiązany jest na własny koszt do ich odtworzenia.	Emilia Widzyk
14	Zespół Parków Krajobrazowych Województwa Śląskiego w Katowicach 42-500 Bedzin, ul. Krasieńskiego 25 - Oddział Biura Parków w Żywcu 34-300 Żywiec, ul. Łączki 44a elektroniczny	Stanowisko pozytywne Bez uwag	Tomasz Salachna
15	Związek Międzygminny ds Ekologii w Żywcu 34-300 Żywiec, ul. Ks. Pr. St. Słonki 22	Uczestnik nieobecny na naradzie	
Wnioskodawca			ELEKTROLINIA MARCIN GAWEŁ

Treść protokołu została uzgodniona z osobami, które uczestniczyły w naradzie wyłącznie za pomocą środków komunikacji elektronicznej.

Z upoważnienia Starosty Żywieckiego
Miroslaw Mozdzeń

Podpis przewodniczącego narady

POUCZENIE:

1. Przedstawiciele instytucji zostali zawiadomieni o sposobie, terminie i miejscu przeprowadzenia narady koordynacyjnej zgodnie z ustawą Prawo geodezyjne i kartograficzne (t.j. Dz. U. z 2020 r. poz.2052 z późn. zm.). W myśl art. 28b ust. 3 pkt 4 tej ustawy w naradzie koordynacyjnej mogą wziąć udział również inne podmioty, które mogą być zainteresowane rezultatami narady koordynacyjnej, w szczególności zarządzające terenami zamkniętymi, w przypadku sytuowania części projektowanych sieci na tych terenach.
2. Niniejsze uzgodnienie wykonano w oparciu o treść mapy zasadniczej, która może nie zawierać projektów wszystkich urządzeń podziemnych nie podlegających uzgodnieniu na mocy art. 28b ust. 2 ustawy Prawo geodezyjne i kartograficzne (t.j. Dz. U. z 2020 r. poz.2052 z późn. zm.) lub złożonych na naradę, a które nie uzyskały jednomyślnej pozytywnej opinii.
3. Znaki geodezyjne, urządzenia zabezpieczające te znaki oraz budowle triangulacyjne podlegają ochronie w myśl art. 15 ustawy Prawo geodezyjne i kartograficzne (t.j. Dz. U. z 2020 r. poz.2052 z późn. zm.).

powiat: śląskie
Powiat: żywiecki
11709_2_MILÓWKA
Nr 0003, MILÓWKA
(N.6640.1991.2022

Skala 1:500
współrzędnych
h: "PL-2000"
ekcja mapy:
114.30.20.1.1
wysokościowy:
VRF2007-NH

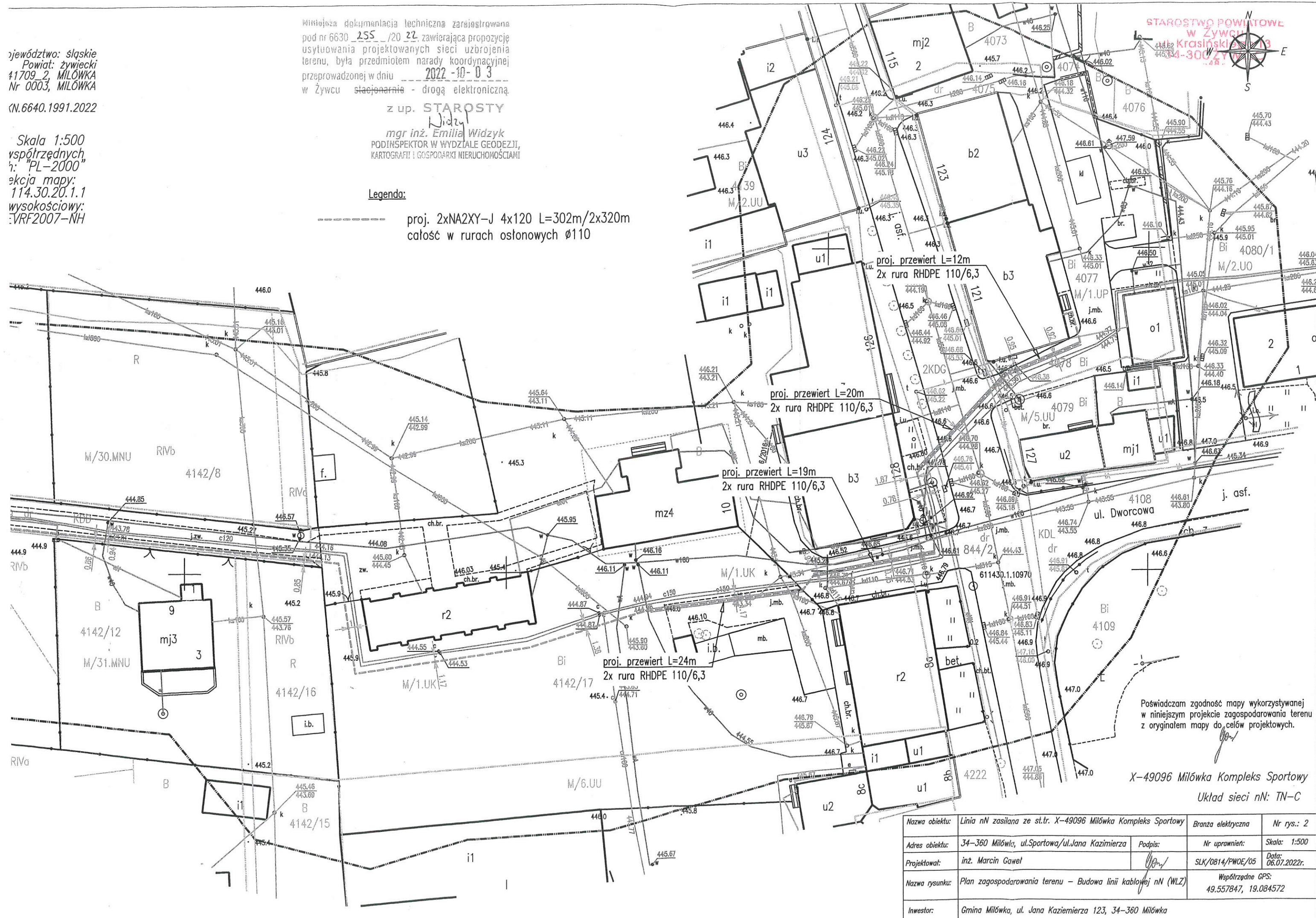
W niniejszej dokumentacji technicznej zarejestrowanej
pod nr 6630_255_/20 22, zawierającej propozycję
usytuowania projektowanych sieci uzbrojenia
terenu, była przedmiotem narady koordynacyjnej
przeprowadzonej w dniu 2022-10-03
w Żywcu stacjonarnie - drogą elektroniczną.

z up. STAROSTY

mgr inż. Emilia Widzyk
PODINSPEKTOR W WYDZIALE GEODEZJI,
KARTOGRAFII I GOSPODARSTWA NIERUCHOMOŚCIAMI

Legenda:

proj. 2xNA2XY-J 4x120 L=302m/2x320m
całość w rurach osłonowych Ø110



Poświadczam zgodność mapy wykorzystywanej
w niniejszym projekcie zagospodarowania terenu
z oryginałem mapy do celów projektowych.

X-49096 Milówka Kompleks Sportowy
Układ sieci nN: TN-C

Nazwa obiektu:	Linia nN zasilana ze st.tr. X-49096 Milówka Kompleks Sportowy	Branża elektryczna	Nr rys.: 2
Adres obiektu:	34-360 Milówka, ul. Sportowa/ul. Jana Kazimierza	Podpis:	Nr uprawnień:
Projektował:	inż. Marcin Gaweł	SLK/0814/PWOE/05	Data: 06.07.2022r.
Nazwa rysunku:	Plan zagospodarowania terenu - Budowa linii kablowej nN (WLZ)	Współrzędne GPS:	49.557847, 19.084572
Inwestor:	Gmina Milówka, ul. Jana Kazimierza 123, 34-360 Milówka		



Elektrolinia Marcin Gawel
ul. T. Kościuszki 20,
34-350 Węgierska Górka

Dotyczy: budowy przyłącza kablowego niskiego napięcia [0,4 kV] dla zasilania budynku Urzędu Gminy w Milówce

W odpowiedzi na pismo z dnia 31 sierpnia 2022 roku (data wpływu: 8 września 2022 r.) odnośnie budowy przyłącza kablowego niskiego napięcia dla zasilania budynku Urzędu Gminy w Milówce, Wojewódzki Urząd Ochrony Zabytków w Katowicach Delegatura w Bielsku-Białej informuje, że zgodnie z art. 39 ust. 3 Ustawa z dnia 7 lipca 1994 r. Prawo budowlane (t.j. Dz. U. z 2021 r. poz. 2351 z późn. zm.) – w stosunku do obiektów budowlanych oraz obszarów niewpisanych do rejestru zabytków, a ujętych w gminnej ewidencji zabytków, pozwolenie na budowę lub rozbiórkę obiektu budowlanego wydaje organ administracji architektoniczno-budowlanej w uzgodnieniu z wojewódzkim konserwatorem zabytków.

Po analizie załączonego projektu zagospodarowania terenu tut. Organ stwierdza, iż budynek Urzędu Gminy w Milówce przy ulicy Jana Kazimierza 123, do którego planowana jest budowa przyłącza kablowego niskiego napięcia [0,4 kV] od stacji transformatorowej X-49096 Milówka Kompleks Sportowy L=302 m, ujęty jest w Gminnej Ewidencji Zabytków Gminy Milówka. Lokalizacja projektowanego złącza kablowego ZK1a2b przedstawiona w projekcie /lokalizacja na tylnej elewacji budynku/ jest dopuszczalna. Przy montażu zestawu złącza kablowego należy zachować minimalną odległość od ściany budynku, tak aby nie uszkodzić elewacji. Tut. Organ nie wnosi uwag do przebiegu projektowanej linii kablowej. Planowane prace nie naruszają zasad ochrony konserwatorskiej.

Z up.
ŚLĄSKIEGO WOJEWÓDZKIEGO
KONSERWATORA ZABYTKÓW
Kierownik Delegatury
mgr Mariusz Godek

Złącznik: projekt zagospodarowania terenu

WUOZ BB aa

MAPA DO CELÓW PROJEKTOWYCH

Powstała w wyniku aktualizacji cyfrowej mapy zasadniczej.
Pomiarem objęto:
- sytuację terenu
- rzędnice terenu
- ukształt podziemne

Nie wyklucza się istnienia w terenie uzbrojenia podziemnego nie zgłoszonego do inwentaryzacji.
Mapa do celów projektowych została wykonana pod projekt sieci elektroenergetycznej.

Kolorem zielonym wzniesiono granice działek na podstawie cyfrowej mapy ewidencyjnej.
Mapa została wykonana bez ustalenia przebiegu granic ewidencyjnych działek oraz badania obciążenia służebnościami gruntowymi.
Charakter planowanej inwestycji nie wpływa na sposób zagospodarowania gruntów.

Opracował:

Węgierska Górka, dn.20.05.2022r.

LEGENDA:

- zakres opracowania geodezyjnego
- granice działek ewidencyjnych
- granice konturów klasyfikacyjnych
- linie rozgraniczające miejscowego planu zagospodarowania przestrzennego

Województwo: śląskie
Powiat: żywiecki
Gmina: 241709_2, MIŁÓWKA
Obręb: Nr 0003, MIŁÓWKA
ID pracy: GKN.6640.1991.2022

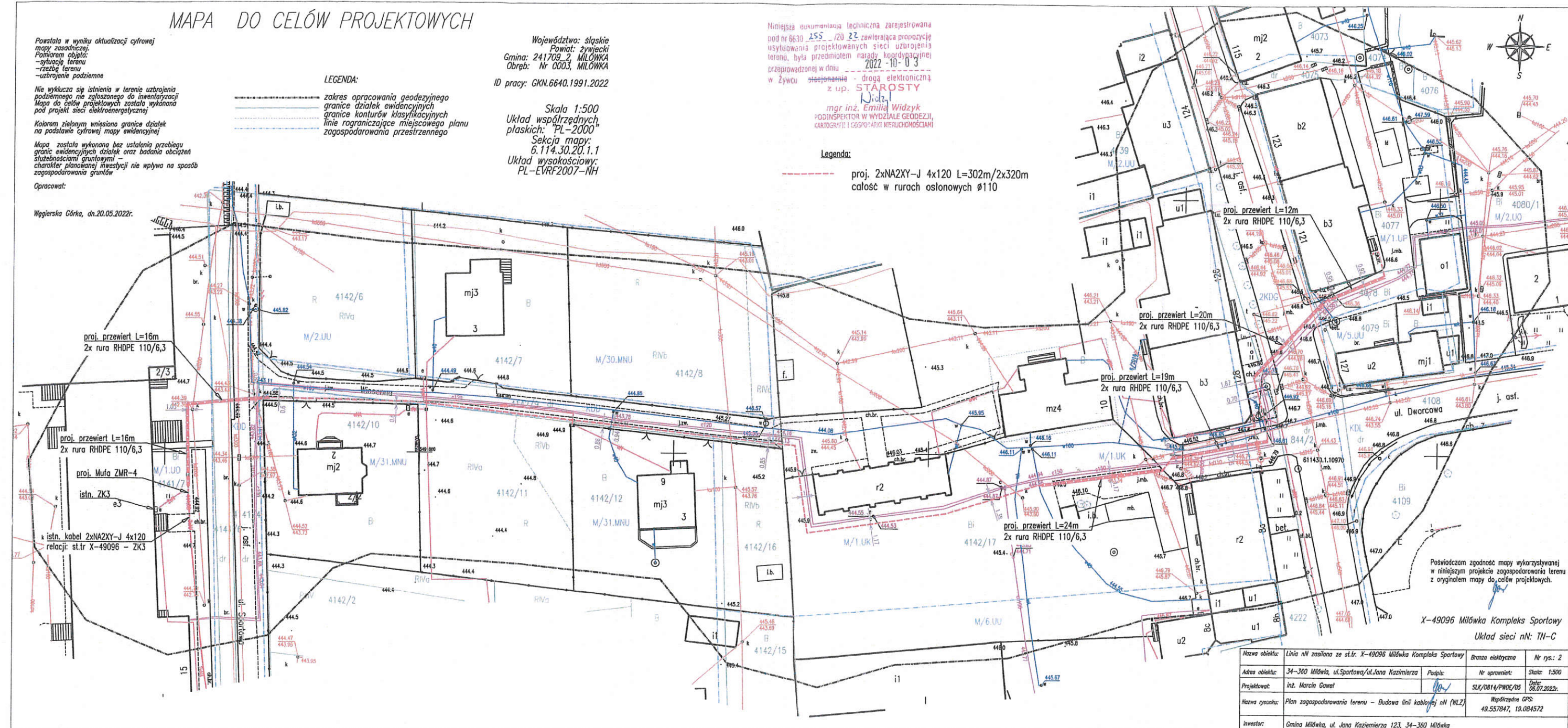
Skala 1:500
Układ współrzędnych płaskich: "PL-2000"
Sektora mapy: 6.114.30.20.1.1
Układ wysokościowy: PL-EVRF2007-NH

Niniejsza dokumentacja techniczna zarejestrowana pod nr 6630_255_720_22 zawierająca propozycję usytuowania projektowanych sieci uzbrojenia terenu, była przedmiotem narady koordynacyjnej przeprowadzonej w dniu 2022-10-03 w Żywcu stacjonarnie - drogą elektroniczną z up. STAROSTY

mgr inż. Emilia Widzyk
PODINSPEKTOR W WYDZIALE GEODEZJI,
KARTOGRAFII I GOSPODARSTWIE NIERUCHOMOŚCIAMI

Legenda:

proj. 2xNA2XY-J 4x120 L=302m/2x320m
całość w rurach osłonowych Ø110

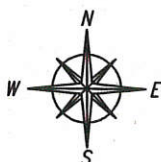
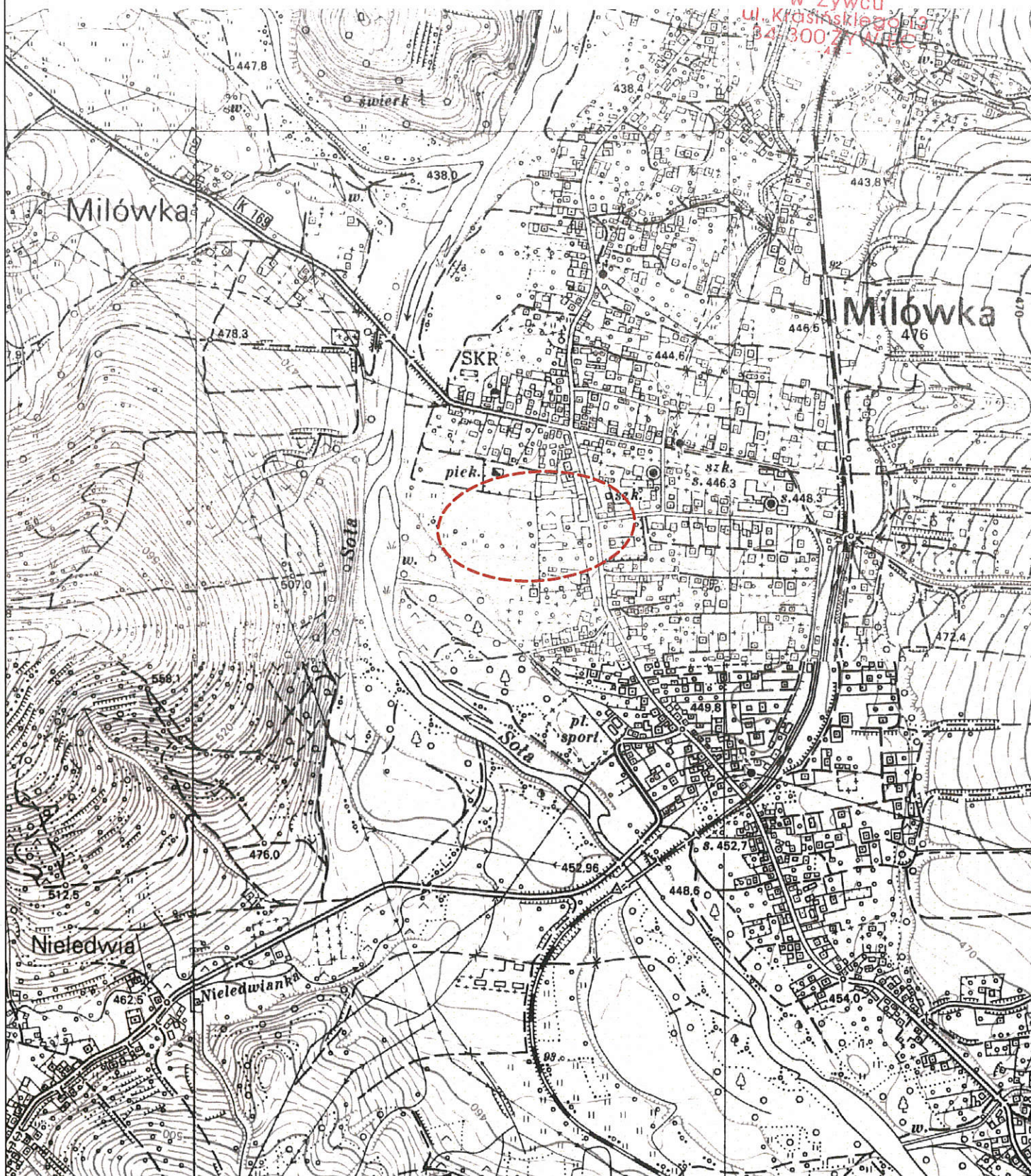



Poswiadczam zgodność mapy wykorzystywanej w niniejszym projekcie zagospodarowania terenu z oryginałem mapy do celów projektowych.

X-49096 Miłówka Kompleks Sportowy
Układ sieci nN: TN-C

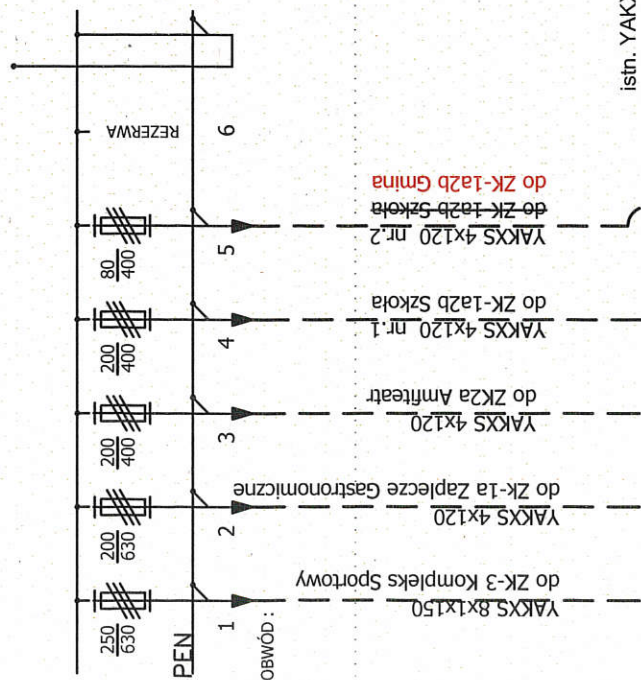
Nazwa obiektu:	Linia nN zasilana ze st. tr. X-49096 Miłówka Kompleks Sportowy	Brzoza elektryczna	Nr rys.: 2
Adres obiektu:	34-360 Miłówka, ul. Sportowa/ul. Jana Kazimierza	Podpis:	Nr uprawnień: Skala: 1:500
Projektował:	inż. Marcin Gaweł	Podpis:	SLK/0814/PWOE/05 Data: 06.07.2022r.
Nazwa rysunku:	Plan zagospodarowania terenu - Budowa linii kablowej nN (WLZ)	Podpis:	Współrzędna GPS: 49.557847, 19.084572
Inwestor:	Gmina Miłówka, ul. Jana Kazimierza 123, 34-360 Miłówka		

STAROSTWO POWIATOWE
w Żywcu
ul. Krasieńskiego 13
34-300 ŻYWIEC

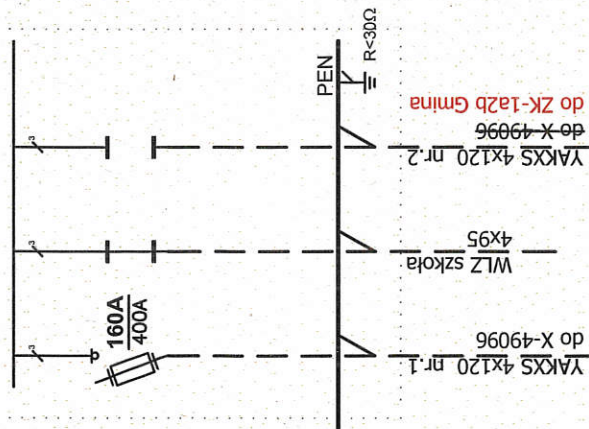


Nazwa obiektu:	Linia nN zasilana ze st.tr. X-49096 Miłówka Kompleks Sportowy		Branża elektryczna	Nr rys.: 1
Adres obiektu:	34-360 Miłówka, ul.Sportowa/ul.Jana Kazimierza	Podpis:	Nr uprawnień:	Skala: 1:10000
Projektował:	inz. Marcin Gawel		SLK/0814/PWOE/05	Data: 22.08.2022r.
Nazwa rysunku:	Orientacja		Współrzędne GPS: 49.557847, 19.084572	
Inwestor:	Gmina Miłówka, ul. Jana Kazimierza 123, 34-360 Miłówka			

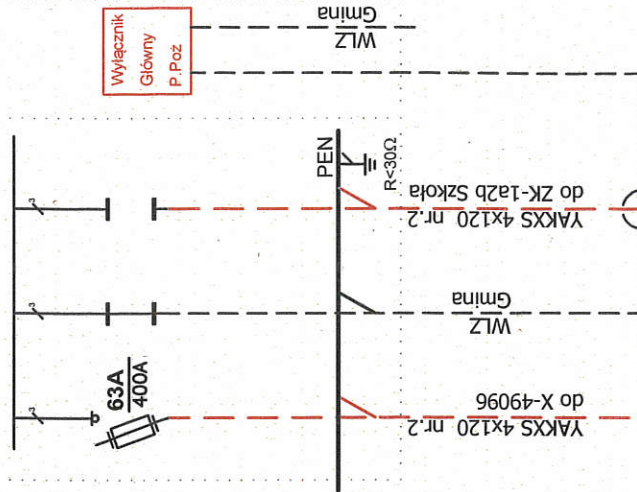
Rozdzielnia niskoego napięcia STACJI TRANSF. X-49096 Miłówka Kompleks Sportowy



ZK-1a2b Szkoła



ZK-1a2b Gmina



istn. YAKXS 4x120 nr.1

istn. YAKXS 4x120 nr.2

proj. mufa ZMR-4

proj. mufa ZMR-4

proj. YAKXS 4x120 L=302/320m

proj. YAKXS 4x120 L=302/320m

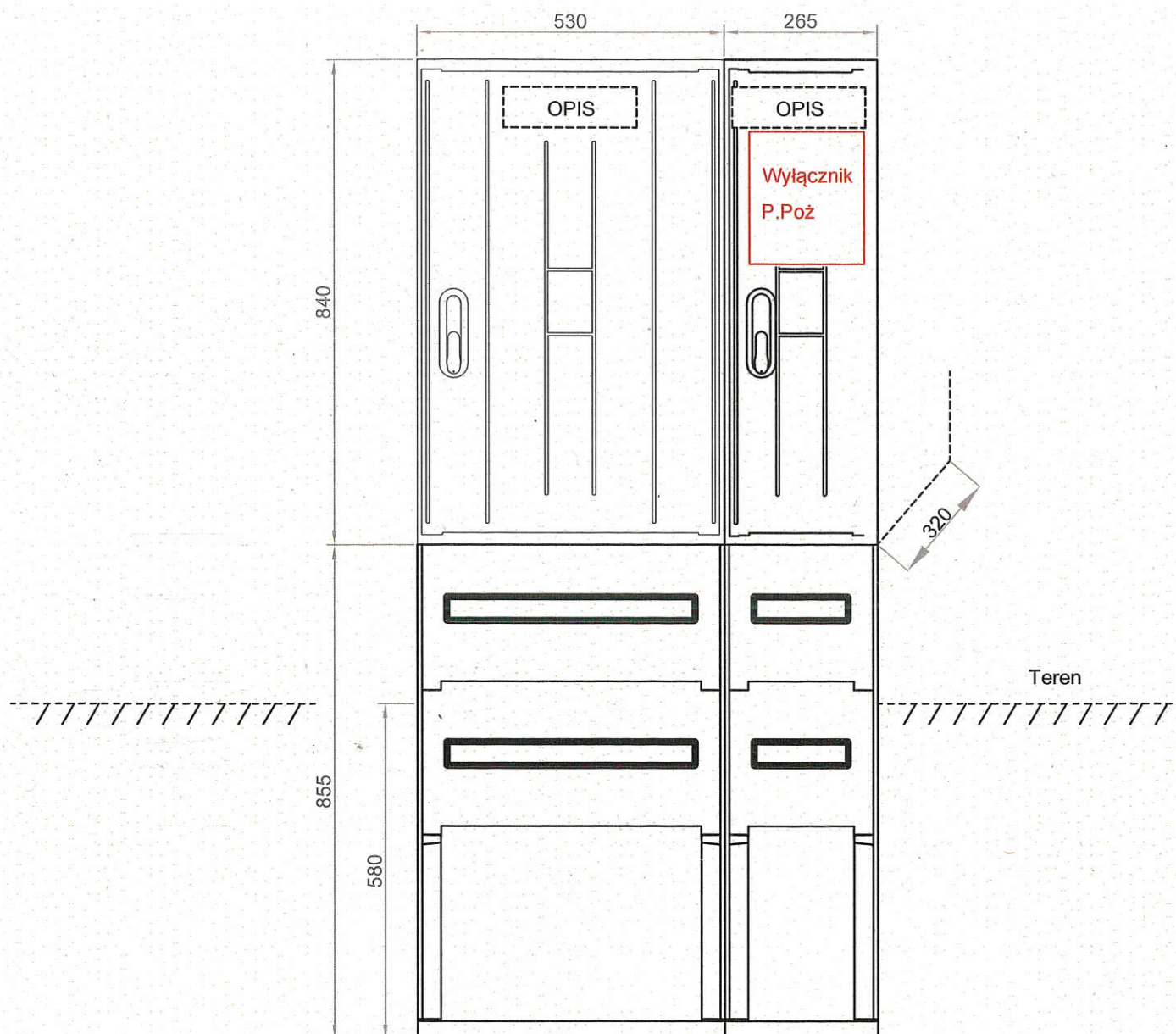
X-49096 Miłówka Kompleks Sportowy

Układ sieci nN: TN-C

Nazwa obiektu:	Linia nN zasilana ze st. tr. X-49096 Miłówka Kompleks Sportowy	Brana elektryczna	Nr rys.: 3
Adres obiektu:	34-360 Miłówka, ul. Sportowa/ul. Jana Kazimierza	Nr uprawnień:	Ślady:
Projektant:	inż. Marcin Gaweł	Podpis:	SLK/0814/PWDE/05
Nazwa rysunku:	Schemat ideowy zasilania	Współrzędne GPS:	49.557847, 19.084572
Investor:	Gmina Miłówka, ul. Jana Kazimierza 123, 34-360 Miłówka		


ZK1a2b

WIDOK ZESTAWU

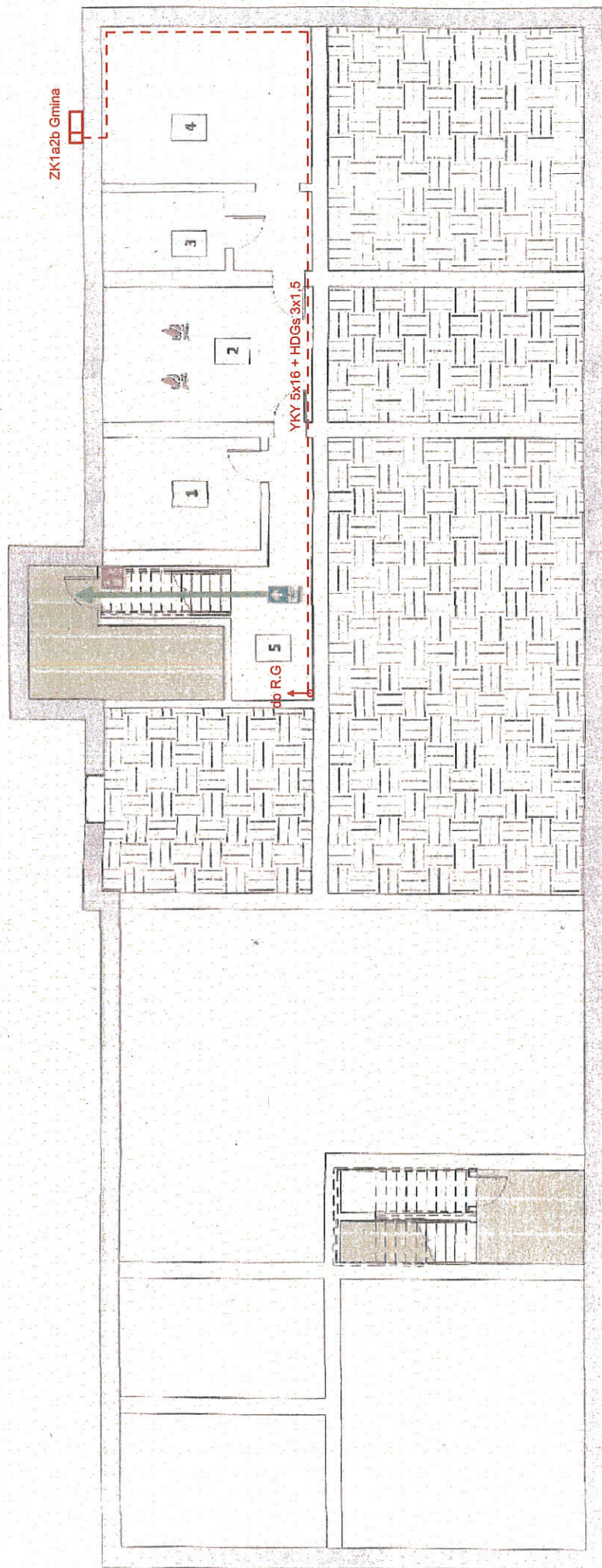


X-49096 Milówka Kompleks Sportowy

Układ sieci nN: TN-C

Nazwa obiektu:	Linia nN zasilana ze st.tr. X-49096 Miłówka Kompleks Sportowy		Branża elektryczna	Nr rys.: 4
Adres obiektu:	34-360 Miłówka, ul.Sportowa/ul.Jana Kazimierza	Podpis:	Nr uprawnień:	Skala: -
Projektował:	inż. Marcin Gaweł		SLK/0814/PWOE/05	Data: 22.08.2022r.
Nazwa rysunku:	Widok złącza ZK		Współrzędne GPS: 49.557847, 19.084572	
Inwestor:	Gmina Miłówka, ul. Jana Kazimierza 123, 34-360 Miłówka			

PIWNICA

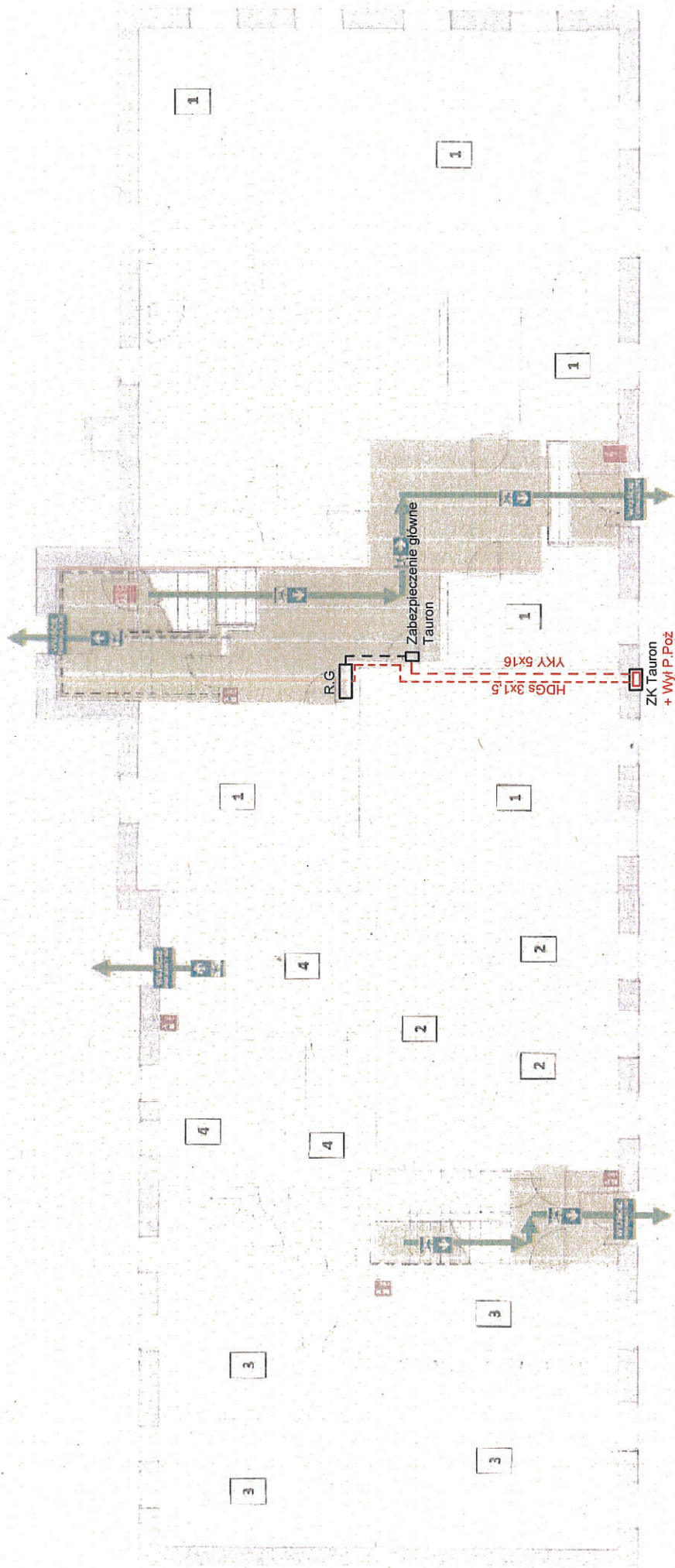


X-49096 Miłówka Kompleks Sportowy

Układ sieci nN: TN-C


Nazwa obiektu:	Linia nN zasilana ze st. tr. X-49096 Miłówka Kompleks Sportowy			Branża elektryczna	Nr rys.: 5
Adres obiektu:	34-360 Miłówka, ul. Sportowa/ul. Jana Kazimierza	Podpis:	N/A		
Projektował:	inż. Marcin Gawel		Nr uprawnień:	SLK/0814/PWOE/05	Skala: 1:150
Nazwa rysunku:	Instalacja elektryczna - rzut piwnicy				Data: 22.08.2022r.
Investor:	Gmina Miłówka, ul. Jana Kazimierza 123, 34-360 Miłówka			Współrzędne GPS: 49.557847, 19.084572	

Nr pom.	Nazwa pomieszczenia
1	Magazyn
2	Kuchnia / Wymyślnikownia
3	Magazyn
4	Skład opału
5	Korytarz
6	
7	



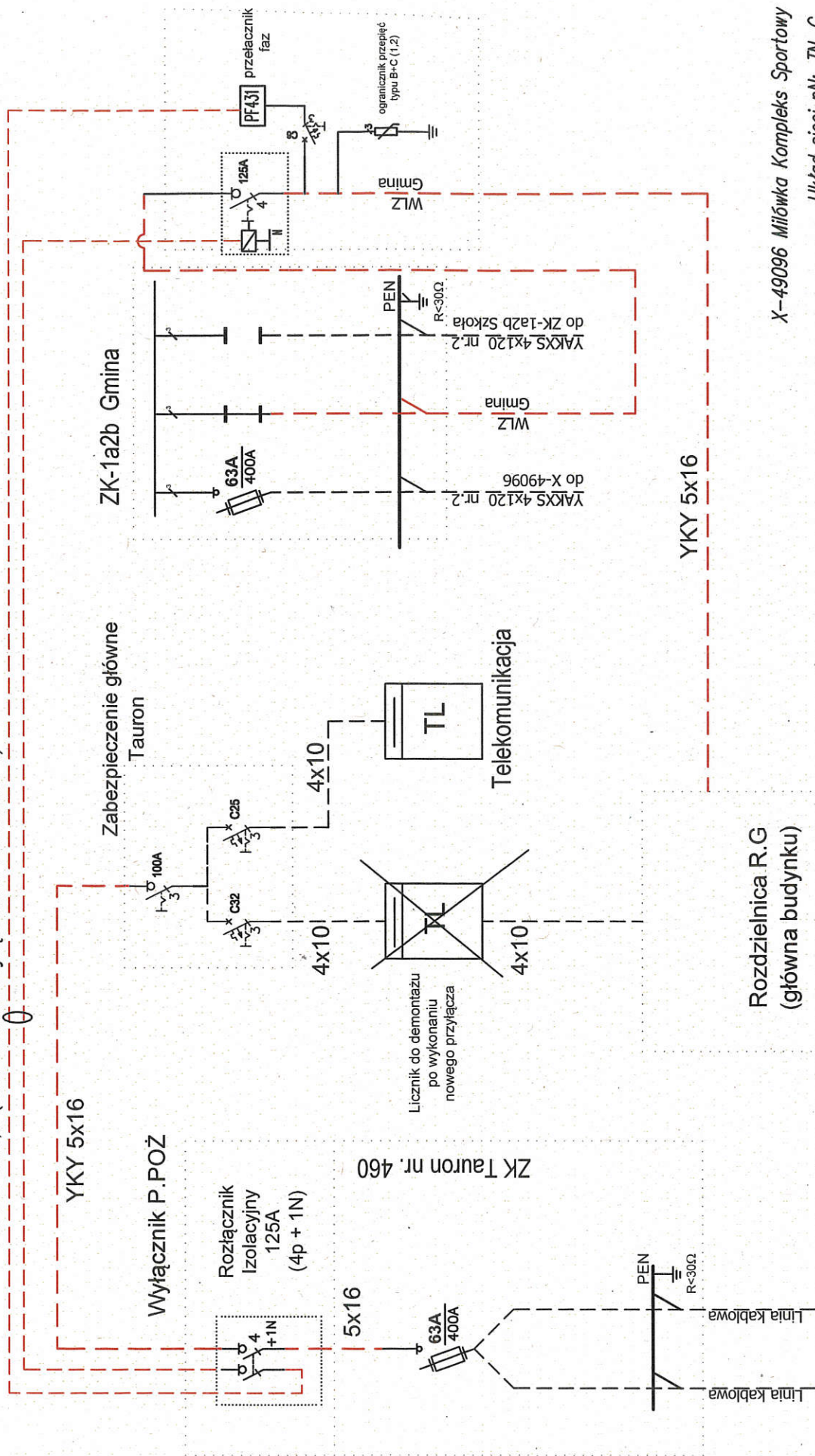
X-49096 Milówka Kompleks Sportowy

Układ sieci nN: TN-C

Nazwa obiektu:	Linia nN zasilana ze st.tr. X-49096 Miłowka Kompleks Sportowy			Brzoza elektryczna	Nr rys.: 6
Adres obiektu:	34-360 Miłowka, ul.Sportowa/ul.Jana Kazimierza			Nr uprawnień:	Skala: 1:150
Projektował:	inż. Marcin Gaweł			SLK/0814/PWOC/05	Data: 22.08.2022r.
Nazwa rysunku:	Instalacja elektryczna - rzut parteru			Współrzędne GPS: 49.557847, 19.084572	
Inwestor:	Gmina Miłowka, ul. Jana Kazimierza 123, 34-360 Miłowka				

Nr pom.	Nazwa pomieszczenia
1	Pom. UG Milówka
2	Pom. BS WG
3	Pom. GZGK Milówka
4	Pom. Pomocy Rodzinie
5	
6	
7	

HDGs 3x1,5 (sterowanie wyłącznika zasilania 2)

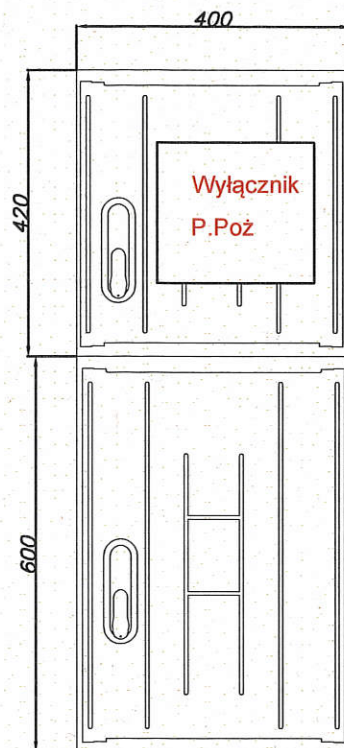


X-49096 Miłówka Kompleks Sportowy

Układ sieci nN: TN-C

Nazwa obiektu:	Linia nN zasilana ze st.tr. X-49096 Miłówka Kompleks Sportowy	Brzozka elektryczna	Nr rys.: 7
Adres obiektu:	34-360 Miłówka, ul. Sportowa/ul. Jana Kazimierza	Nr uprawnień:	Skala: -
Projektował:	inż. Marcin Gaweł	Podpis:	Data: 22.08.2022r.
Nazwa rysunku:	Schemat ideowy w/z	Współrzędna GPS:	SLK/0814/PWOE/05
Investor:	Gmina Miłówka, ul. Jana Kazimierza 123, 34-360 Miłówka		49.557847, 19.084572

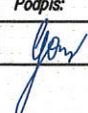
WIDOK ZESTAWU



ZK Tauron nr. 460

X-49096 Miłówka Kompleks Sportowy

Układ sieci nN: TN-C

Nazwa obiektu:	Linia nN zasilana ze st.tr. X-49096 Miłówka Kompleks Sportowy		Branża elektryczna	Nr rys.: 8
Adres obiektu:	34-360 Miłówka, ul.Sportowa/ul.Jana Kazimierza	Podpis:	Nr uprawnień:	Skala: -
Projektował:	inż. Marcin Gaweł		SLK/0814/PWDE/05	Data: 22.08.2022r.
Nazwa rysunku:	Widok złącza ZK460		Współrzędne GPS: 49.557847, 19.084572	
Inwestor:	Gmina Miłówka, ul. Jana Kazimierza 123, 34-360 Miłówka			